

## EN Increasing the retention of the orthodontic expanders cementation

## ES Aumentando la retención en la cementación de disyuntores maxilares

Authors/Autores: Prof. Dr. Renata Pilli Jóias, Prof. Dr Erika Josgrilberg Guimarães, Natacha Lima Sousa and/y Nayara Priscilla Pereira Lemos.

 Brazil | Brasil



7-year-old male patient.

### COMPLAINT

The patient's mother complained of "a crooked bite in the front and teeth breaking".

Paciente del sexo masculino, 7 años.

### QUEJA

La madre del paciente se quejó de "mordida chueca en la frente y dientes rompiéndose".

### EN CLINICAL/RADIOGRAPHIC EXAM

Facial evaluation, clinical evaluation and orthodontic documentation analysis were carried out, which included models in plaster, photos, x-rays and cephalometric analysis. The diagnosis was of anterior crossbite and of teeth 16/46 and 26/36, in mixed dentition.

### TREATMENT

Rapid maxillary expansion with a McNamara expander, aiming at the correction of the posterior crossbite, followed by the reverse traction of the jaw, with a facial mask for correction of the anterior crossbite.

// For teeth with short and/or expulsive clinical crowns, the resin cementation is a good alternative that increases the retention of the expanders. When removing the braces, residues are easily identified as the resin is blue. //

Prof. Dr. Renata Pilli Jóias

### ES EXAMEN CLÍNICO/RADIOGRÁFICO

Fue realizada evaluación facial, clínica y análisis de la documentación ortodóntica que contenía modelos en yeso, fotos, radiografías y análisis cefalométricos. El diagnóstico fue de mordida cruzada anterior y de los dientes 16/46 y 26/36, en dentición mixta.

### TRATAMIENTO

Expansión rápida de la maxila con disyuntor de McNamara vislumbrando la corrección de la mordida cruzada posterior seguida de tracción reversa de la maxila con máscara facial para corrección de la mordida cruzada anterior.

// Para dientes con coronas clínicas cortas y/o expulsivas, la cementación resinosa es un buen artificio que aumenta la retención de los disyuntores. Al retirar el aparato, residuos son de fácil identificación una vez que la resina posee coloración azul. //

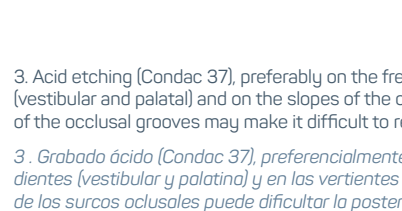
Profa. Dra. Renata Pilli Jóias

STEP BY STEP | PASO A PASO



1. Initial aspect of dental arches showing anterior and posterior crossbite.  
2. Prophylaxis for removal of biofilm and acquired film, which provides better adhesion.

1. Aspecto inicial de los arcos dentarios exhibiendo mordida cruzada anterior y posterior.  
2. Profilaxis para remoción del biofilm y película adquirida, lo que propicia mejor adhesión.



3. Acid etching (Condac 37), preferably on the free sides of the teeth (vestibular and palatal) and on the slopes of the occlusal surface. Etching of the occlusal grooves may make it difficult to remove the braces.

3. Grabado ácido (Condac 37), preferencialmente en las faces libres de los dientes (vestibular y palatina) y en las vertientes de la faz oclusal. El grabado de los surcos oclusales puede dificultar la posterior retirada del aparato.

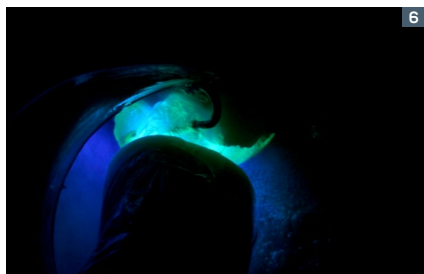


4a and 4b. Application of Ortho Bite inside the acrylic covering of the teeth, in a small quantity, to minimize the work of removing the excess resin.

5a and 5b. With relative isolation, the braces are installed on the teeth and the excess is removed.

4a y 4b. Aplicación de Ortho Bite en el interior de la cobertura acrílica de los dientes, en pequeña cantidad, para minimizar el trabajo de remoción de los excesos de resina.

5a y 5b. Con aislamiento relativo, se instala el aparato en los dientes y se retiran los excesos.



6. Light curing should occur for 40 seconds on each side.

7a and 7b. Braces installed.  
7a y 7b. Aparato instalada.

6. El fotocurado debe ocurrir por 40 segundos en cada lado.

FGM MATERIALS USED | MATERIALES FGM UTILIZADOS

LIGHT-CURING COMPOSITE FOR OCCLUSAL STOPS AND BAND CEMENTATION  
**Ortho Bite**

COMPOSITE FOTOCURABLE PARA DESOCLUSIÓN Y CEMENTACIÓN DE BANDAS  
**Ortho Bite**

37% PHOSPHORIC ACID ETCHANT  
**Condac 37**

GRABADOR CON ÁCIDO FOSFÓRICO AL 37%  
**Condac 37**

DISPOSABLE MICROAPPLICATOR  
**Cavibrush**

MICROAPLICADOR DESECHABLE  
**Cavibrush**

